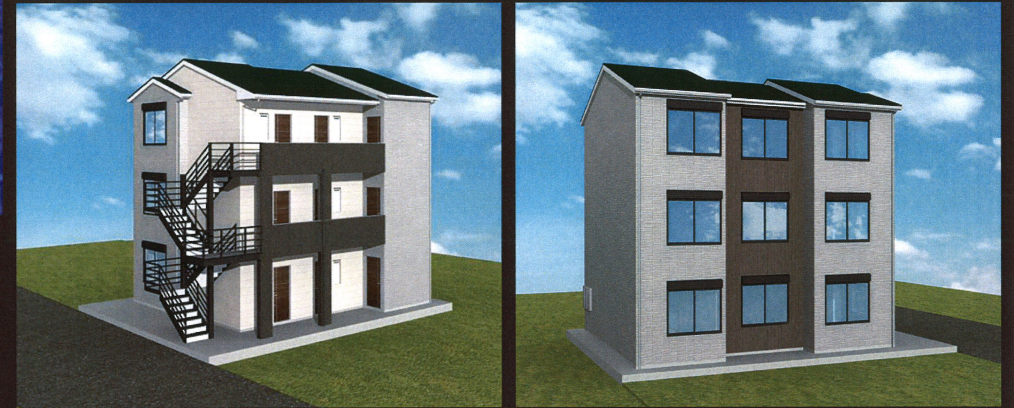


新築売アパート

京浜急行線「生麦」駅徒歩2分

販売価格 **13,530万円** 想定利回り **5.80%**
 想定賃料(共益費含む)【月収】 **654,000円** 【年収】 **7,848,000円**

※「居室時想定年収」とは、現時点で想定もしくは設定されている家賃収入を1年間得られた場合の収入であり、また、公租公課その他当該物件を維持するために必要な経費の控除前のものです。
 「居室時想定年収」は、現在の賃料、想定賃料を元に計算されているため将来にわたって確実に得られることを保証するものではありません。



物件概要

- 所在地/横浜市鶴見区生麦一丁目47番89、47番90
- 交通/京浜急行線「生麦」駅徒歩2分
- 土地権利/所有権
- 構造・規模/木造3階建
- 総戸数/全9室
- 都市計画/市街化区域
- 用途地域/商業地域
- 高度地区/第7種高度地区
- 防火地域/準防火地域
- 建ぺい率/80%
- 容積率/327%
- 土地面積/102.97㎡
- 建物面積/171.39㎡
- 道路/北西側幅員5.4m(公道)
- 現況/建築中
- 完成予定日/令和8年4月
- 引渡し/令和8年4月予定
- 設備/公営水道・公共下水・都市ガス・WI-FI
- 建築確認番号/第25UDI1K建00867号
- Wifi利用料金/月額9,405円(税込)

現地案内図



想定賃料表

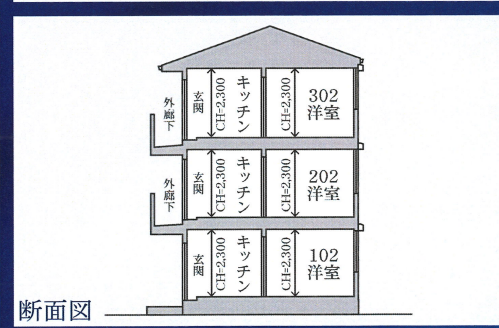
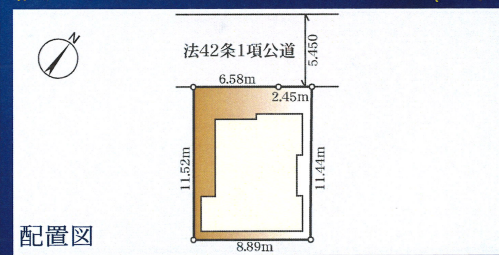
レントロール(想定) 共益費含む

3階	301号室	302号室	303号室
	75,000円	72,000円	75,000円
2階	201号室	202号室	203号室
	74,000円	71,000円	74,000円
1階	101号室	102号室	103号室
	72,000円	69,000円	72,000円
月額収入(共益費含む)		654,000円	
年額収入(共益費含む)		7,848,000円	

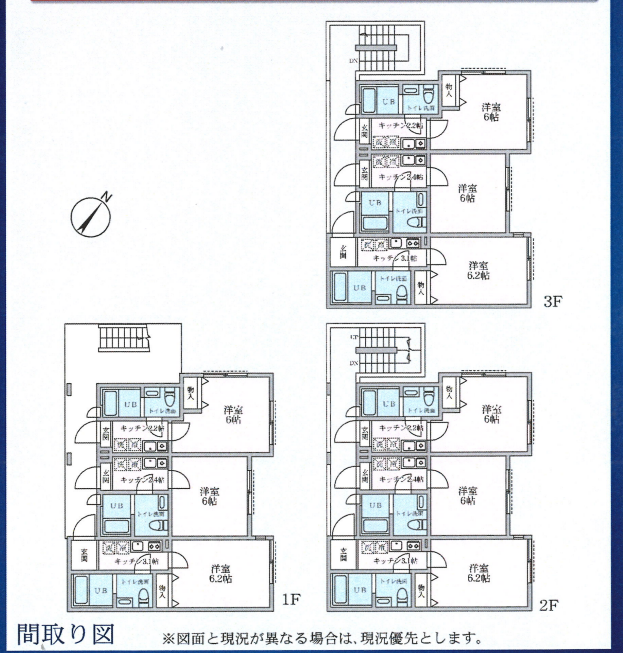
沿線主要駅アクセス
 京浜急行線「生麦」駅より
 □「新宿」駅.....45分
 □「渋谷」駅.....38分

※交通所要時間は日中時を記載しております。
 また、乗り換え待ち時間を含みます。時間帯により異なります。

- ### アパート経営をサポートする設備仕様
- TVモニターフォン
 - 室内用物干
 - IHキッチン
 - シャッター雨戸(1F)
 - 室内洗濯機パン
 - Wifi
 - エアコン
 - 玄関ドア2重ロック
 - 浴室乾燥機
 - バストイレ別
 - ウォッシュレット
 - 宅配BOX



- 設計住宅性能評価 劣化対策等級3級取得物件
- 建設住宅性能評価 劣化対策等級3級取得予定



神奈川県知事免許(14)第7189号(公社)全国宅地建物取引業保証協会会員
ヤオキ商事株式会社
 〒213-0012 神奈川県川崎市高津区坂戸3-2-1 KSP 西 414

TEL 044-829-2020
 FAX:044-829-2121 www.yaoki-japan.co.jp



アパート建築請負います
 3階建可・木造耐火可
 ※紹介料:ご相談に応じます。

客付会社様へ	取引態様	売主
広告掲載お断り	手数料	3%(税込)