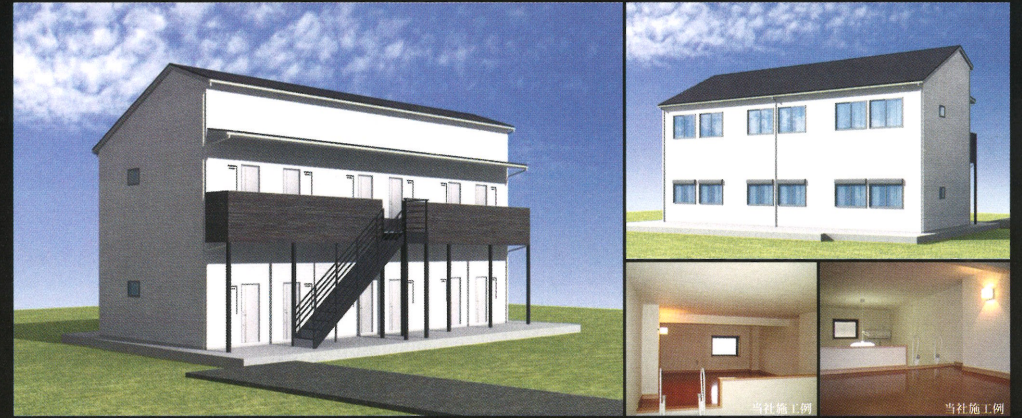


新築一棟売アパート

J R 南武線「稲田堤」駅 徒歩 8 分

販売価格 **15,150万円** (税込) 満室時 想定利回り **6.00%**
 想定賃料 【月収】 **758,000円** 【年収】 **9,096,000円**

※「満室時想定年収」とは、現時点で想定もしくは設定されている家賃収入を1年間得られた場合の収入であり、また、公租公課その他当該物件を維持するために必要な経費の控除前のものです。
 「満室時想定年収」は、現在の賃料、想定賃料を元に計算されているため将来にわたって確実に得られることを保証するものではありません。



物件概要

- 所在地 / 川崎市多摩区菅稲田堤3丁目3396番19,3396番21
- 構造・規模 / 木造2階建
- 都市計画 / 市街化区域
- 防火地域 / 準防火地域
- 設備 / 公営水道・公共下水・LPガス
- 建物面積 / 199.80㎡
- 引渡し / 令和5年9月予定
- 備考 / 別途私道3396番1 36.84㎡(持分1/4)
- 交通 / J R 南武線「稲田堤」駅徒歩8分
- 土地権利 / 所有権
- 高度地区 / 第二種高度地区
- 容積率 / 160%
- 土地面積 / 214.85㎡(実測)
- 完成予定日 / 令和5年8月下旬
- 総戸数 / 全12室
- 用途地域 / 第一種中層住居専用地域
- 建ぺい率 / 60%
- 道路 / 北東幅員4m(私道)
- 現況 / 建築中
- 建築確認番号 / 第22UD11K建02098号

現地案内図



想定賃料表

礼金1ヶ月・敷金1ヶ月 共益費(1室あたり3,000円含む)

2	201号室	202号室	203号室	204号室	205号室	206号室
	66,000円	64,000円	64,000円	64,000円	64,000円	66,000円
1	101号室	102号室	103号室	104号室	105号室	106号室
	63,000円	61,000円	61,000円	61,000円	61,000円	63,000円

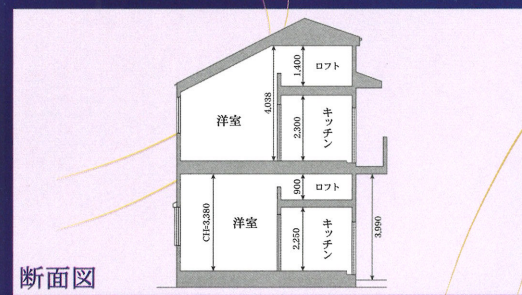
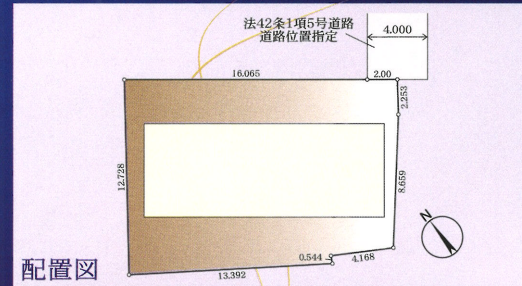
月額収入【共益費含む】	758,000円
年額収入【共益費含む】	9,096,000円

沿線主要駅アクセス

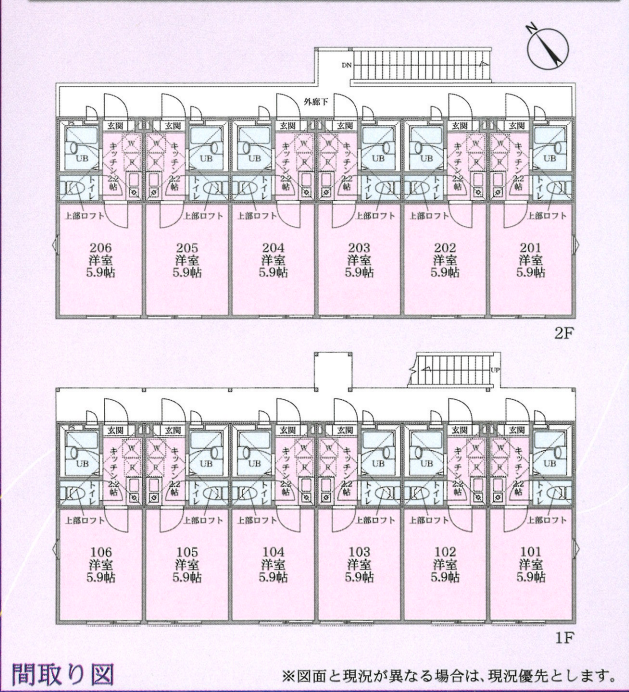
- J R 南武線「稲田堤」駅より
- 「立川」駅……………16分
 - 「川崎」駅……………32分

※交通所用時間は日中時を記載しております。
 また、乗り換え・待ち時間を含みます。時間帯により異なります。

- ### アパート経営をサポートする設備仕様
- TVモニターホン
 - 室内用干干
 - 1日キッチン
 - シャッター雨戸(1F)
 - 玄関ドア2重ロック
 - 室内洗濯機パン
 - バス・トイレ別
 - ウォシュレット
 - エアコン
 - 浴室乾燥機
 - ロフト



●設計住宅性能評価 劣化対策等級3級取得物件



神奈川県知事免許(14)第7189号(公社)全国宅地建物取引業保証協会会員
ヤオキ商事株式会社
 〒213-0012 神奈川県川崎市高津区坂戸3-2-1 KSP 西 414

TEL 044-829-2020
 FAX:044-829-2121 www.yaoki-japan.co.jp

販売担当まで

客付会社様へ	取引態様	手数料
広告掲載お断り	売主	3%(税込)