

(株)木下不動産 施工のアパートです

都心への軽快なアクセス。

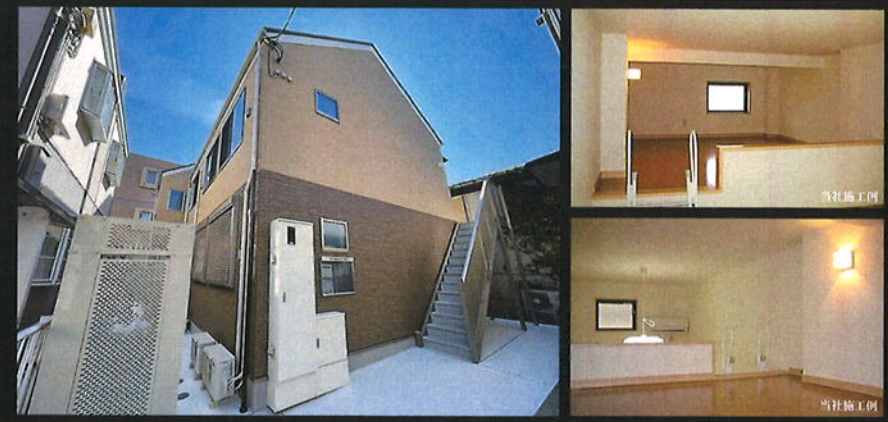
物件番号 新城46AP

新築一棟売アパート

JR南武線「武蔵新城」駅徒歩 **9**分

販売価格 **12,660**万円(税込) 満室時 想定利回り **5.53%**
 満室時賃料【月収】**584,000**円 【年収】**7,008,000**円

※ 満室時想定年収は、現時点で想定される賃貸収入を1年間で平均した収入であり、また、空室による相当賃料を確保するために必要な経費の控除後のものです。満室時想定年収は、現在の賃料、想定賃料を平均計算した後の収入に、1ヶ月あたり行われることと仮定して算出されています。



物件概要

- 所在地/川崎市高津区千年1034-4
- 総戸数/全8室
- 都市計画/市街化区域
- 防火地域/準防火地域
- 設備/公営水道・下水道(汚水)・LPガス
- 建物面積/142.62㎡
- 引渡し/相談
- 交通/JR南武線「武蔵新城」駅徒歩9分
- 土地権利/所有権
- 用途地域/第2種中高層住居専用地域
- 建ぺい率/60%
- 道路/北側幅員約4.0m
- 現況/賃貸中
- 建築確認番号/第21UD1K建01789号
- 構造・規模/木造2階建
- 地目/宅地
- 高度地区/第2種高度地区
- 容積率/160%
- 土地面積/141.61㎡(実測)
- 完成日/2022年9月
- 備考/私道負担:51㎡(持分1/1)

現地案内図



賃料表

礼金1ヶ月・敷金1ヶ月 管理費(1室あたり3,000円)

201号室	202号室	203号室	204号室
73,000円	71,000円	71,000円	73,000円
101号室	102号室	103号室	104号室
69,000円	67,000円	67,000円	69,000円

月額収入【共益費含む】 **584,000**円

年額収入【共益費含む】 **7,008,000**円

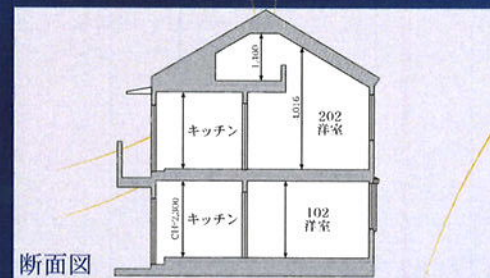
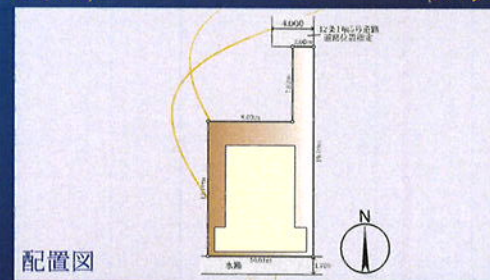
沿線主要駅アクセス

- JR南武線「武蔵新城」駅より
- 「渋谷」駅 25分
 - 「新宿」駅 33分

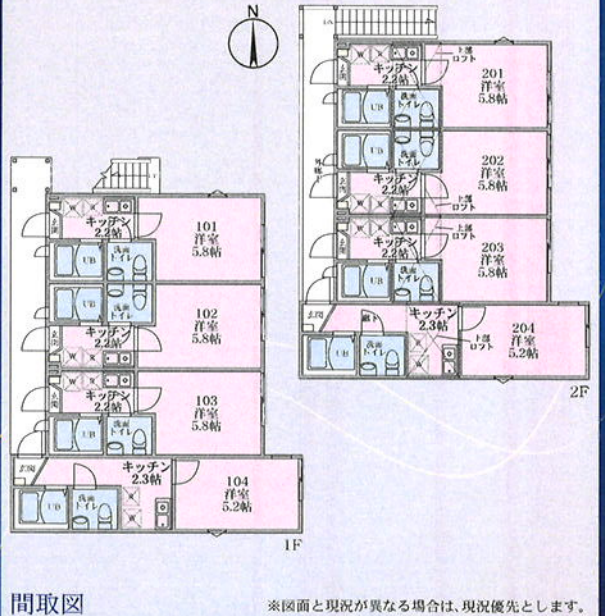
※交通所要時間は日中時を記載しております。また、乗り換え・待ち時間が含まれています。時間帯により異なります。

アパート経営をサポートする設備仕様

- エアコン付
- 独立洗面台
- 温水洗浄便座
- 室内洗濯機置場
- IHコンロ(1口)
- 浴室乾燥機
- バス・トイレ別
- TVモニターフォン
- ロフト付き(2Fのみ)



●設計住宅性能評価 劣化対策等級3級取得物件



神奈川県知事免許(14)第7189号(公社)全国宅地建物取引業保証協会会員
ヤオキ商事株式会社
 〒213-0012 神奈川県川崎市高津区坂戸3-2-1 KSP 西 414

TEL 044-829-2020
 FAX:044-829-2121 www.yaoki-japan.co.jp

販売担当まで

客付会社様へ	取引態様	手数料
広告掲載お断り	売主	3%(税込)