

新築一棟売アパート

京王相模原線「京王多摩川」駅徒歩6分

販売価格 **7,280万円(税込)** 満室時 想定利回り **6.51%**

想定賃料【月収】 **395,000円** 【年収】 **4,740,000円**

※「満室時想定年収」とは、現時点で想定もしくは設定されている家賃収入を1年間得られた場合の収入であり、また、公租公課その他当該物件を維持するために必要となる経費の控除前のものです。
「満室時想定年収」は、現在の賃料、想定賃料を元に計算されているため将来にわたって確定は行われません。



物件概要

- 所在地/調布市多摩川3丁目68-9
- 交通/京王相模原線「京王多摩川」駅徒歩6分
- 構造/現棟/木造2階建
- 総戸数/全6室
- 建物面積/127.81㎡
- 土地権利/所有権
- 用途地域/第1種中高層住居専用地域、第1種低層住居専用地域
- 防火地域/準防火地域
- 容積率/200%、80%
- 現況/建築中
- 引渡し/平成30年8月予定
- 完成予定日/平成30年8月31日

想定賃料表

	201号室	202号室	203号室
2階	65,000円	63,000円	65,000円
	共益費2,000円	共益費2,000円	共益費2,000円
1階	64,000円	62,000円	64,000円
	共益費2,000円	共益費2,000円	共益費2,000円

社会1ヶ月・敷金1ヶ月

月額収入(共益費含む)	395,000円
年額収入(共益費含む)	4,740,000円

アパートローンご相談ください

現地案内図

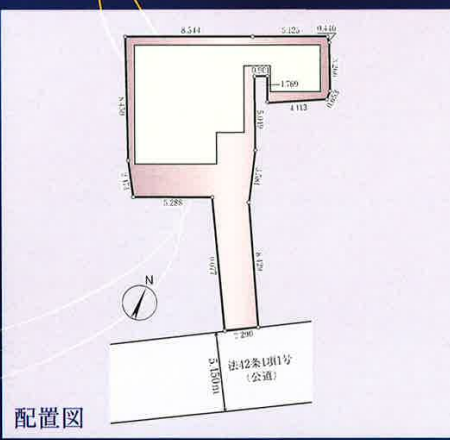
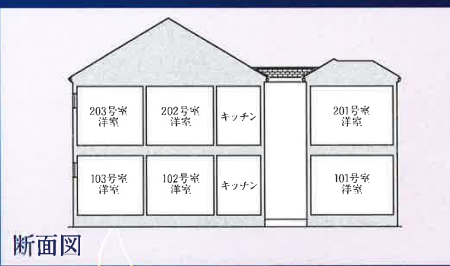


沿線主要駅アクセス

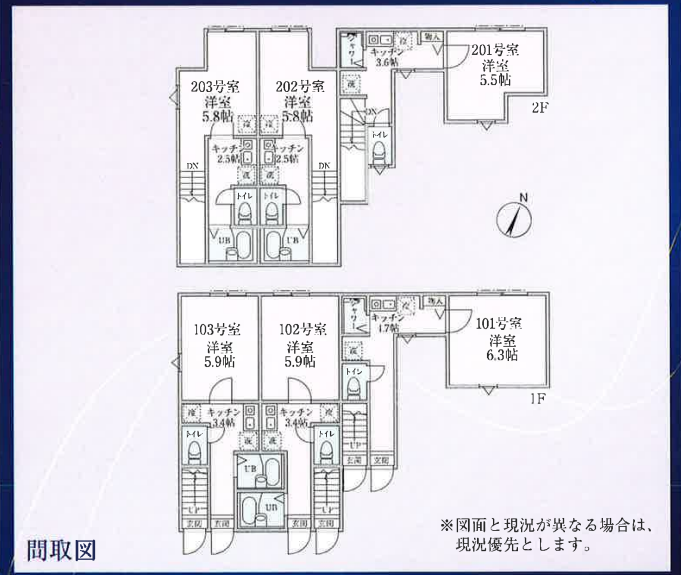
京王相模原線「京王多摩川」駅より

- 「調布」駅 3分
- 「京王多摩センター」駅 14分
- 「新宿」駅 28分

※交通所要時間は日中時を記載しております。また、乗り換え・待ち時間を含まず、時間帯により異なります。



- ### アパート経営をサポートする設備仕様。
- テレビアホン
 - エアコン
 - 室内用干物機
 - 玄関ドア2重ロック
 - IHキッチン
 - 浴室乾燥機
 - シャッター雨戸(1F)
 - TV配線



※図面と現況が異なる場合は、現況優先とします。



神奈川県知事免許(13)第7189号(公社)全国宅地建物取引業保証協会員
ヤオキ商事株式会社
 〒213-0001 神奈川県川崎市高津区溝口2-16-1 中興溝ノ口2丁目ビル

TEL 044-829-2020
 FAX:044-829-2121 www.yaoki-japan.co.jp

客付会社様へ 広告掲載お断り	取引態様 売主	手数料 3%(税込)
-------------------	------------	---------------