

立川5

売地

建築条件無し

JR中央線

「立川」駅徒歩8分

立川市

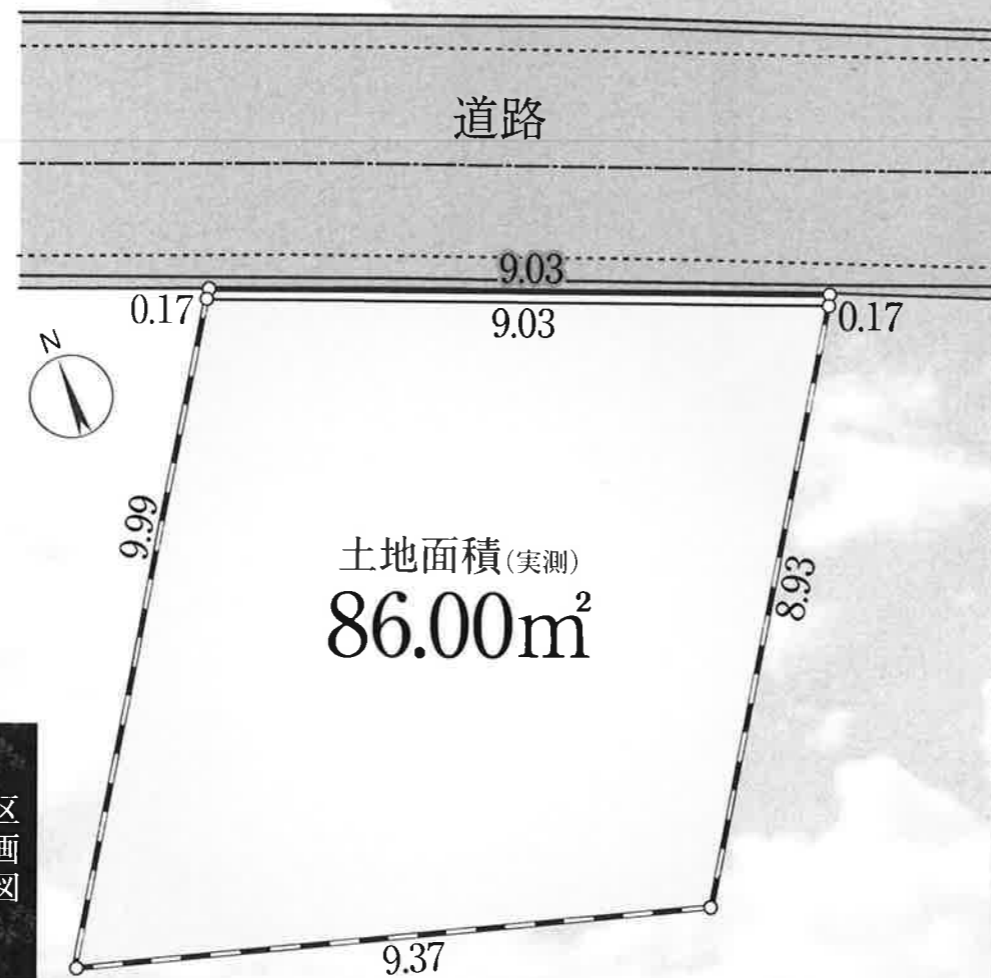
曙町3丁目

JR中央線・通勤特別快速の停車する
格段の利便性と
緑に満ちる街に暮らす。

駅前の華やかさと暮らしやすさに恵まれた住環境。

土地面積(実測) **86.00m²** (26.01坪)

販売価格 4,780万円



土地面積(実測)
86.00m²

区画図

建築条件はございません。

お好きなハウスメーカーでどうぞ!



Life Information

毎日の生活を便利にサポート

- MEGAFN・キホーテ 約370m
- ローソン 約370m
- 高松図書館 約440m
- サンクス 約450m
- たちかわファミリークリニック 約450m
- 立川郵便局 約570m
- 立川タカシマヤ 約610m
- 立川地方合同庁舎 約760m
- 立川相互病院 約780m
- 昭和記念公園 約960m

カーナビ
立川市曙町
3-22-5

【物件概要】

■所在地/東京都立川市曙町三丁目24番7(地番)、東京都立川市曙町3-22-5(住居表示) ■交通/JR中央線「立川」駅徒歩8分 ■土地権利/所有権 ■地目/宅地 ■都市計画/市街化区域 ■用途地域/第1種住居地域 ■建蔽率/60% ■容積率/200% ■高度地区/第2種高度地区 ■設備/公営水道・公共下水・都市ガス ■接道/北西側約3.9m公道 ■現況/更地 ■引渡日/即可 ■最適用途/住宅 ※上記土地面積には私道持分(セットバック部分)として1.57m²が含まれています。 ※図面と現況が異なる場合は現況優先と致します。



神奈川知事免許(13)第7189号(公社)全国宅地建物取引業保証協会会員
ヤオキ商事株式会社
〒213-0001 神奈川県川崎市高津区溝口2-16-1 中興溝ノ口2丁目ビル

TEL 044-829-2020

FAX:044-829-2121 www.yaoki-japan.co.jp

客付会社様へ

広告掲載お断り

取引態様

売主

手数料

3%(税込)

《宅地分譲》

《 物件番号 : 立川、5 》

《 物件概要書 》

- 所在地 : 東京都立川市曙町3-22-5(住居表示)
交通 : JR中央線「立川」駅 徒歩8分
用途地域 : 第一種住居地域
高度地区 : 第2種高度地区
建ぺい率 : 60% 容積率 : 200%
道路 : 北西側 約3.9m(公道)
設備 : 公営水道・公共下水・都市ガス
現況 : 更地
引渡し : 即可

土地面積 86.00㎡

※上記、実測面積には私道持分(セットバック部分)として1.57㎡が含まれています。

価格:4,780万円

取引態様 : 売主 手数料:3%(税込)

広告掲載お断り

川崎市高津区溝口2-16-1

TEL044-829-2020

ヤオキ商事株式会社

FAX044-829-2121

担当 :

